

# ルピナスセミナー(1)

## 千田有紀さんと考える、 「私らしい生き方 ～ジェンダーに気づく～」

自分らしさって何？自分はこれからどうなっていくの  
だろう？そんな壁に立ち止まることはありませんか。  
常識や日常当たり前のようにあるものを見直し、自分  
らしい生き方について考えてみましょう。

日時：平成30年7月13日(金)

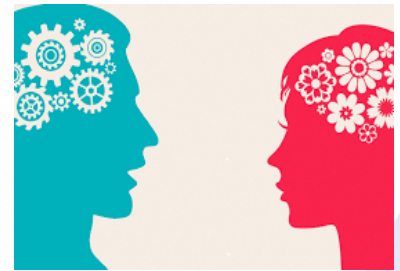
午後1時30分～3時30分

場所：浦安市男女共同参画センター《ルピナス》(浦安市文化会館2F)

講師：千田有紀さん(武蔵大学社会学部社会学科教授)

### 【プロフィール】

専門は現代社会論、ジェンダーの社会学、家族社会学。2000年東京大学大学院人文社会系研究科博士号取得。各地の男女共同参画センターでジェンダーや家族、夫婦の関係性についてわかりやすく講義、マスコミ等で活躍する。著書に『これからどうする：未来の作り方』(岩波書店編)『ジェンダー論をつかむ』(共著)他



【対象】市内在住・在勤・在学の方

【定員】先着20名

【保育】先着10名(1歳～未就学児)※保育の申込みは6月29日(金)まで

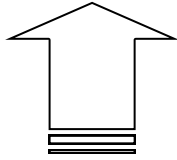
【申込】6月1日(金)9時から(定員になり次第締め切ります。)

電話・FAX・Eメールまたは直接、浦安市男女共同参画センター《ルピナス》へ  
★FAX・Eメールでのお申込みの方は、講座名・氏名・電話番号(保育希望の場合は住所、お子さまの氏名、性別、月齢)をご記入ください。

TEL：047-712-6803 FAX：047-353-1145

Eメール：danjyo@city.urayasu.lg.jp

問合せ：浦安市男女共同参画センター《ルピナス》



FAX

047-353-1145

受講申し込み用紙(FAX用) 6月1日(金)9時より受付開始

H30.7.13 ルピナスセミナー(1)

千田有紀さんと考える、  
「私らしい生き方～ジェンダーに気づく～」

|            |                               |    |    |
|------------|-------------------------------|----|----|
| ふりがな<br>氏名 |                               |    |    |
| 電話番号       | TEL                           |    |    |
|            | FAX                           |    |    |
| 保育希望       | お子さまの氏名                       | 性別 | 月齢 |
|            | お子さまの氏名                       | 性別 | 月齢 |
| 住所         | 〒<br><br>※保育希望の方は、住所を記入して下さい。 |    |    |

【会 場】浦安市男女共同参画センター《ルピナス》(TEL:047-712-6803)  
浦安市猫実1-1-2 浦安市文化会館2F

【交 通】

JR京葉線新浦安駅より

おさんぽバス医療センター線「浦安市役所」または「文化会館」下車、おさんぽバス舞浜線「浦安市役所」または「健康センター」下車、おさんぽバスじゅんかい線「浦安市役所」下車  
徒歩1分

東京メトロ東西線浦安駅より

バス6系統で「市役所前」下車、おさんぽバス医療センター線で「浦安市役所」または「文化会館」下車 徒歩1分

浦安市男女共同参画センター《ルピナス》

浦安市は、「改訂第2次うらやす男女共同参画プラン」をもとに、女性も男性も互いに認め合い、自分らしく、豊かに生きられるまちづくりをめざしています。浦安市男女共同参画センター《ルピナス》は、その拠点として、市民の皆さんへの情報提供やネットワークづくりの支援をします。

ひと ひと  
★女と男が認めあい、共にかがやくまち・うらやす★ (浦安市の将来像)

「女」「男」をそれぞれ「ひと」と読むことで、性差(性別的な差)にとらわれず、あらゆる「ひと」を人として認め合い、共にかがやいていくことの大切さを表現しています。